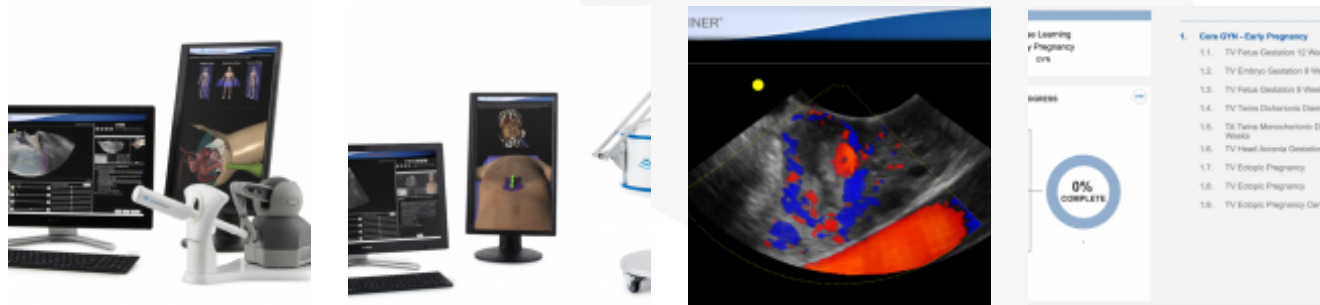


# Ecografía de ginecología y obstetricia - SCANTRAINER TAS/TVS

Nº DE PRODUCTO: 1005



## DESCRIPCION:

ScanTrainer es el único simulador de entrenamiento de habilidades de ecografía de ginecología y obstetricia que brinda **una enseñanza basada en un itinerario formativo que utiliza exámenes de pacientes reales con feedback háptico**, orientación asistida en tiempo real y **evaluación integral basada en métricas** en un solo sistema.

### MORE THAN SIMULATORS S.L.

Calle de la Hoya, 4 2º  
44570 Calanda (Teruel)  
España

### CONTACTO

sales@morethansimulators.com  
(+34) 936 06 77 05  
<https://morethansimulators.com>

La ScanTrainer Case Library, disponible solo a través de ScanTrainer Examine, ofrece acceso flexible a una creciente biblioteca, con **más de 500 casos normales y anómalos** creados a partir de exámenes de pacientes reales.

## HABILIDADES:

- Aprender a manejar la sonda de TV para adquirir imágenes ecográficas precisas y de diagnóstico
- Identificar e interpretar las relaciones de imagen entre la anatomía y las vistas ecográficas
- Reconocer la patología relevante para la práctica obstétrica y ginecológica
- Aprender y mejorar las habilidades de diagnóstico
- Comprobar los conocimientos teóricos de los estudiantes sobre la ecografía de TV y AT
- Probar las habilidades de exploración de los estudiantes para la adquisición de imágenes de calidad
- Evaluar la capacidad de los estudiantes para reconocer la patología
- Poner a prueba las habilidades de diagnóstico de los estudiantes

## CASOS Y PATOLOGIAS:

ScanTrainer Case Library contiene más de 600 casos de pacientes, incluyendo más de 300 casos estructurados para que los profesionales de la salud aprendan a reconocer y diagnosticar patologías. Una selección de exámenes de casos de pacientes que utilizan preguntas de respuesta múltiple pone verdaderamente a prueba las competencias de diagnóstico del residente. **MÓDULO DE FÍSICA DE ECOGRAFÍA:**

- La naturaleza de la ecografía
- Principios básicos de examen en tiempo real
- Doppler y optimización de imagen
- Artefactos y Práctica segura

### **MÓDULO DE COMPETENCIAS DE MANIPULACIÓN DE SONDAS:**

- El módulo de manipulación de sonda ScanTrainer enseña el efecto de la manipulación de la sonda tal como las estructuras son mostradas en una imagen de ecografía.
- Ha sido concebido específicamente para mejorar la coordinación manos-ojos y la conciencia visual 3D a 2D para estudiantes de ecografía.

### **MÓDULOS DE APRENDIZAJE DE COMPETENCIAS:**

- Los módulos de aprendizaje extensivo por especialidad clínica proporcionan a los estudiantes un abanico de recursos educativos.
- ScanTutor, nuestro tutor virtual exclusivo en tiempo real replica el aprendizaje individualizado con un especialista y está disponible en todos nuestros módulos.
- Los profesionales serán capaces de adquirir competencias de examen con ecografía complejas y difíciles de aprender de forma independiente, cuando les convenga y a su propio ritmo.
- Una extensa biblioteca de casos de pacientes permite a los estudiantes tener acceso a una gama diversificada de variantes normales

## **MORE THAN SIMULATORS S.L.**

Calle de la Hoya, 4 2º  
44570 Calanda (Teruel)  
España

## **CONTACTO**

sales@morethansimulators.com  
(+34) 936 06 77 05  
<https://morethansimulators.com>

comunes, anomalías y patología. Existen actualmente más de 500 exámenes reales de pacientes en la ScanTrainer Case Library. Más de 300 casos estructurados de pacientes orientan a los estudiantes desde las etapas de evaluación de los pacientes hasta el diagnóstico final.

#### **EVALUACIÓN DE COMPETENCIAS:**

- Después de cada clase, los estudiantes pueden autoevaluar su rendimiento.
- Los módulos están desagregados por tarea y son evaluados en función de métricas de patrón de excelencia establecidas por profesionales especializados.
- Para cada nota de aprobado o suspenso, se ofrece una explicación, incluyendo imágenes de especialistas relevantes para demostrar la técnica correcta.
- En el "Modo de Test", todas las ayudas son desactivadas y el estudiante es evaluado usando la métrica disponible, como si estuviese examinando un paciente real.

## **CARACTERÍSTICAS:**

#### **DOS SIMULADORES EN UNO:**

- **TRANSVAGINAL SIMULATOR:** Aprender a manejar la sonda de TV, adquiera imágenes de calidad, reconozca la patología y compruebe las habilidades de diagnóstico.
- **TRANSABDOMINAL SIMULATOR:** Aprender a manejar la sonda TV, adquiera imágenes de calidad, reconozca la patología y compruebe las habilidades de diagnóstico..

#### **CARACTERÍSTICAS:**

##### **TECNOLOGÍA HÁPTICA DE SENSACIÓN REALISTA:**

- El háptico transvaginal de sensación real utiliza tecnología de retroalimentación de fuerza para replicar la sensación; de lo que es escanear a una paciente real.
- El háptico endocavitario seguirá el movimiento de la sonda para medir el rendimiento y la técnica de los alumnos y proporcionarles información.

#### **ECOGRAFÍAS DE PACIENTES REALES:**

- Las exploraciones de pacientes reales de anatomía completa replican lo que un estudiante vería en un ecógrafo real, al mismo tiempo que el movimiento de TODOS los planos con la sonda háptica.
- Las funciones Doppler permiten a los estudiantes practicar la toma de medidas.

#### **SISTEMA DE GESTIÓN DEL APRENDIZAJE:**

- El Sistema de Gestión de Aprendizaje (LMS, por sus siglas en inglés) es la plataforma personalizada a través de la cual los usuarios pueden acceder fácilmente a la amplia funcionalidad de ScanTrainer.
- Los tutores pueden utilizar el LMS para hacer un seguimiento del progreso de los alumnos y establecer programas de aprendizaje personalizados, mientras que los alumnos pueden acceder a sus módulos y seguir su progreso individual.

#### **MORE THAN SIMULATORS S.L.**

Calle de la Hoya, 4 2º  
44570 Calanda (Teruel)  
España

#### **CONTACTO**

sales@morethansimulators.com  
(+34) 936 06 77 05  
<https://morethansimulators.com>



## TRABAJA CON TU PROPIAS EXPLORACIONES Y CREA CASOS DE PACIENTES:

- El generador de casos, que forma parte de nuestra nube ScanTrainer, permite a los tutores cargar sus propias exploraciones y crear sus propios casos de pacientes, lo que permite más oportunidades de exploración transvaginal para los alumnos y una mayor variedad de anomalías y patologías.

## INCLUYE:

- 1 PC o computadora portátil
- 2 pantallas
- 1 TA Haptic Unit
- 1 unidad háptica de TV
- Conjunto de módulos de habilidades básicas: física de ultrasonido, técnicas de escaneo, manipulación de la sonda, obstetricia de la televisión, ginecología y medicina de emergencia, citas de 12 semanas, 20 semanas de anomalía y 27 semanas de crecimiento fetal, ta ginecología, rápido y efast
- Conjunto de módulos avanzados: ectópico, gemelos, aborto involuntario, embarazo temprano (6 semanas), fibromas, quiste ovárico y masas ováricas, longitud cervical, casos difíciles, 20 semanas de fasp, IUFD y IUCD y ECHO en el apoyo de la vida
- 1 caja de transporte
- 1 Guía del usuario

## MODULOS ADICIONALES:

### SCANTRAINER CLOUD:

- Acceso remoto a los recursos de aprendizaje y carga de exploraciones para crear casos de pacientes y diseñar planes de estudio.

### GENERADOR DE CASOS:

- El generador de casos es una característica única del servicio ScanTrainer Cloud.
- Al permitir a los tutores cargar sus propias exploraciones y crear casos de pacientes, se pueden crear programas de formación a medida, que abordan los puntos de enseñanza específicos que un tutor puede desear.
- Los casos de pacientes se pueden generar a partir de los ecógrafos de las series GE Voluson y Toshiba Aplio 500 / 400 / 300.

### COMPORTE TUS CASOS DE ESTUDIO:

- Los tutores pueden optar por publicar sus casos localmente para que los utilicen únicamente sus propios alumnos, o compartirlos globalmente con otros usuarios de ScanTrainer Cloud de todo el mundo a través de la biblioteca de casos en la nube.

## MORE THAN SIMULATORS S.L.

Calle de la Hoya, 4 2º  
44570 Calanda (Teruel)  
España

## CONTACTO

sales@morethansimulators.com  
(+34) 936 06 77 05  
<https://morethansimulators.com>

#### **EVALUACIONES CON SCAN TRAINER:**

- Acceda a una amplia patología y a casos estructurados de pacientes de múltiples especialidades clínicas para aprender habilidades de diagnóstico.

#### **CASO DE APRENDIZAJE:**

- ScanTrainer Examine incluye una biblioteca de casos basada en la nube, que permite a los estudiantes desarrollar sus habilidades de diagnóstico de forma independiente y sin la ayuda del ScanTutor del sistema, una función de ScanTrainer que apoya la práctica guiada en las primeras etapas del aprendizaje de las habilidades de exploración.
- Ofrece acceso a una amplia y variada patología de múltiples especialidades clínicas, lo que permite a los estudiantes experimentar casos de pacientes del mundo real que, de otro modo, podrían tardar años en encontrar en el entorno clínico real.

#### **EXÁMENES DE CASOS:**

- Se han diseñado varios exámenes de casos para poner a prueba la competencia y la confianza del estudiante en la práctica de la ecografía con casos de pacientes que utilizan preguntas de opción múltiple para comprobar la precisión y la certeza de sus diagnósticos.

#### **MORE THAN SIMULATORS S.L.**

Calle de la Hoya, 4 2º  
44570 Calanda (Teruel)  
España

#### **CONTACTO**

[sales@morethansimulators.com](mailto:sales@morethansimulators.com)  
(+34) 936 06 77 05  
<https://morethansimulators.com>