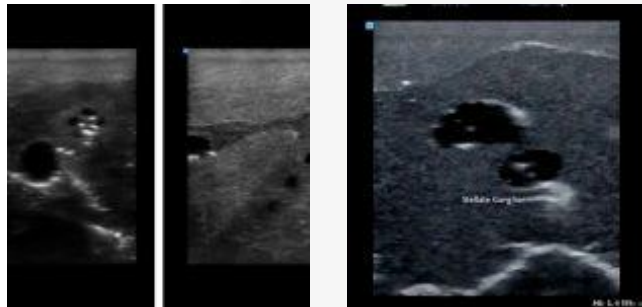


# Simulador para acceso venoso yugular y bloqueo nervioso guiado por ecografía

Nº DE PRODUCTO: 4188



## DESCRIPCION:

Simulador para acceso venoso yugular y bloqueo nervioso guiado por ecografía facilita la adquisición de conocimientos y habilidades para realizar un acceso venoso yugular y los bloqueos nerviosos interescalénicos y supraclaviculares guiados por ecografía/ultrasonidos. Permite la práctica de inyecciones y enseña el reconocimiento de la anatomía del plexo braquial mediante ecografía y la coordinación aguja-ojo para guiar la inserción de la aguja de forma segura.

## HABILIDADES:

**ACCESO VENOSO y ARTERIAL GUIADO POR ECOGRAFÍA:**

### **MORE THAN SIMULATORS S.L.**

Calle de la Hoya, 4 2º  
44570 Calanda (Teruel)  
España

### **CONTACTO**

sales@morethansimulators.com  
(+34) 936 06 77 05  
<https://morethansimulators.com>



- Arteria carótida
- Vena yugular interna
- Arteria subclavia

#### **BLOQUEO NERVIOSO GUIADO POR ECOGRAFÍA:**

- Interescalénico
- Supraclavicular
- Cervical profundo
- Ganglio estrellado

## CARACTERÍSTICAS:

#### **GENERAL:**

- El tejido de los simuladores es autorreparable y duradero.
- Tejido que admite el uso de cualquier equipo de ecografía/ultrasonidos.
- Los vasos representados son sólidos, no requieren de llenado con líquido para su utilización. De esta forma se eliminan las fugas de líquido, ofreciendo un entorno de aprendizaje más aséptico.
- Fácil limpieza y almacenaje, simplemente retire completamente el gel de ultrasonidos y elimine la humedad del tejido.
- El simulador incorpora una bandeja rígida para la recogida de fluidos.

#### **ANATOMÍA REPRESENTADA:**

- Músculo escaleno anterior; músculo escaleno medio; músculo esternocleidomastoideo; arteria carótida; vena yugular interna; arteria subclavia; clavícula; C2-C7; primera costilla; clavícula; plexo braquial; Longicollí; ganglio estrellado.
- Músculo esternocleidomastoideo; Clavícula; Cuello lateral; Pared torácica; Escotadura tiroidea

## INCLUYE:

- Simulador para bloqueo nervioso
- 1 Inserto yugular (preinstalado)
- Base rígida de soporte y recogida de fluidos
- Bolsa anti-polvo
- Maleta de transporte

#### **MORE THAN SIMULATORS S.L.**

Calle de la Hoya, 4 2º  
44570 Calanda (Teruel)  
España

#### **CONTACTO**

sales@morethansimulators.com  
(+34) 936 06 77 05  
<https://morethansimulators.com>



**More Than Simulators™**  
*Excellence. Every patient. Every time.*

## MODULOS ADICIONALES:

- Repuesto de inserto yugular guiado por ecografía (Ref. 4189)

### **MORE THAN SIMULATORS S.L.**

Calle de la Hoya, 4 2º  
44570 Calanda (Teruel)  
España

### **CONTACTO**

[sales@morethansimulators.com](mailto:sales@morethansimulators.com)  
(+34) 936 06 77 05  
<https://morethansimulators.com>