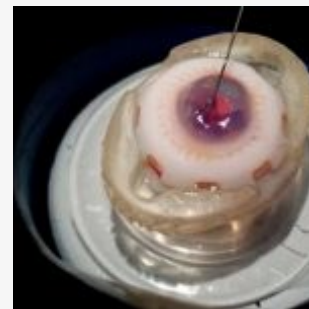
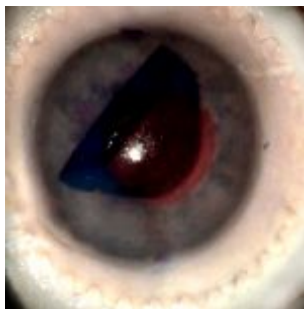


# LINK KIT

Nº DE PRODUCTO: 1780



## DESCRIPCION:

Los escenarios de Queratoplastia Lamelar (LK), como DMEK, DSEK y DALK, generalmente requieren el uso de tejido biológico real. La mayoría de las veces, el injerto se extrae de una córnea donada extirpada y se implanta en un segundo globo ocular completo.

El sistema LinK permite la formación de una cámara anterior quirúrgica a partir de la córnea del donante extirpada (tejido no incluido) en la que simular la implantación del injerto. A diferencia de otras cámaras artificiales, LinK pone el acento en ofrecer una experiencia quirúrgica realista, permitiendo un acceso más directo al limbo, simulando el movimiento del ojo y proporcionando un iris realista y un complejo de lentes cristalinos para completar la cámara anterior.

## HABILIDADES:

- Lamellar Keratoplasty escenarios (LK)

### MORE THAN SIMULATORS S.L.

Calle de la Hoya, 4 2º  
44570 Calanda (Teruel)  
España

### CONTACTO

sales@morethansimulators.com  
(+34) 936 06 77 05  
<https://morethansimulators.com>



- DMEK
- PDEK
- Instrument manouvering skills

## CASOS Y PATOLOGIAS:

**INSTRUCCIONES DE USO:** El sistema requiere el uso de una herramienta para ensamblar consistentemente el segmento anterior con la córnea donada, engarzándolos con un anillo de retención "LinK". Para montar::

- Lubrique los postes de la base de la herramienta con agua o gel a base de agua.
- Humedezca y deslice un nuevo anillo LinK en la base de la herramienta.
- Inserte y centre la córnea donada dentro del anillo.
- Deslice el segmento anterior a lo largo de la base de la herramienta de modo que quede nivelado con la parte superior del anillo LinK, con el iris hacia la córnea.
- 5. Inserte la prensa de herramientas presionando en la base de la herramienta para que esté nivelada con el segmento anterior. A continuación, presione de forma uniforme y firme sobre la prensa para montar el AC LinK.
- Retire el AC montado de la base de la herramienta e introdúzcalo en el soporte LinK, abriendo suavemente el casquillo del soporte flexible.
- Asegure el soporte a una superficie lisa con la ventosa (5b).
- Levante el separador de liberación de succión (5c) para retirar el SOPORTE de la superficie. NO TIRE DEL SOPORTE.

## CARACTERISTICAS:

### EYE HOLDER:

- LINK MINI HOLDER is our specific holder for LINK models. It shines where space and simplicity are a priority.
- Fix it to a smooth surface with its suction cup, or adapt it to larger head models. Its simplicity is well suited for fast paced wetlab environments as well as self-directed training.

### LINK SHALLOW ANTERIOR SEGMENT:

- Anterior segment (No cornea).
- GREEN iris color.
- Suitable for DMEK training with donor cornea (not included).

### LINK RINGS:

- Accessory used to couple Bioniko LINK Anterior Segment to the biological tissue (donor tissue not included)

### LINK TOOL:

- Press system to assemble LINK Anterior Segment with LINK Rings

### MORE THAN SIMULATORS S.L.

Calle de la Hoya, 4 2º  
44570 Calanda (Teruel)  
España

### CONTACTO

sales@morethansimulators.com  
(+34) 936 06 77 05  
<https://morethansimulators.com>



## INCLUYE:

- 1 enlace mini titular
- 10 anillos de enlace
- 2 enlace Segmento anterior superficial
- 1 herramienta de enlace
- 1 caja de almacenamiento
- \* no incluye tejido donante



### **MORE THAN SIMULATORS S.L.**

Calle de la Hoya, 4 2º  
44570 Calanda (Teruel)  
España

### **CONTACTO**

[sales@morethansimulators.com](mailto:sales@morethansimulators.com)  
(+34) 936 06 77 05  
<https://morethansimulators.com>