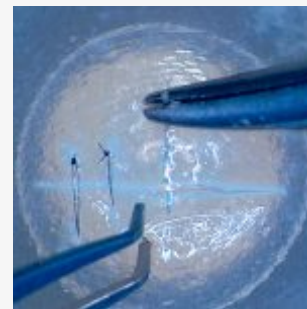
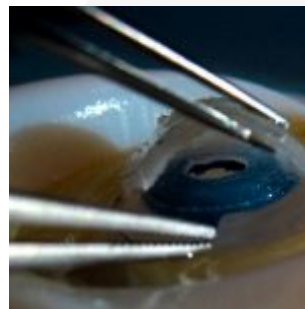
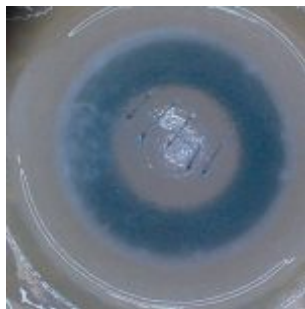


# CORDELIA Escisión de la córnea

Nº DE PRODUCTO: 1756



## DESCRIPCION:

**CORDELIA** se centra en proporcionar una referencia anatómica realista para la práctica de técnicas macroscópicas de disección corneal, como la escisión corneal in situ y la reparación de traumatismos de la córnea.

La anatomía del modelo incluye una capa escleral y una capa coroidea. Estas capas están separadas por detrás del limbo, **simulando el espacio supracoroideo**, y están unidas al espolón. El usuario puede practicar el desprendimiento de tejido en el espolón con una tensión mínima para el endotelio, una técnica esencial para la recuperación de la córnea.

## HABILIDADES:

- Corneal dissection techniques
- Corneal suturing techniques (trauma scenarios)

### MORE THAN SIMULATORS S.L.

Calle de la Hoya, 4 2º  
44570 Calanda (Teruel)  
España

### CONTACTO

sales@morethansimulators.com  
(+34) 936 06 77 05  
<https://morethansimulators.com>



- In-situ corneal excisions
- Instrument manouvering skills

## CASOS Y PATOLOGIAS:

### TAREA DE PRÁCTICA:

- **ESCISIÓN IN SITU:** Practicar técnicas de escisión corneal que incluyen pasos de trepanación, esclerotomía y desgarro corneal (separación del espolón).
- **SUTURA DE LA CÓRNEA:** CORDELIA también puede ser utilizado para la práctica de técnicas de sutura de la córnea, creando una laceración u otros escenarios de trauma.

## CARACTERÍSTICAS:

### FEATURES:

- Cornea provides realistic feel and accurate anatomical proportions to practice corneal suturing, and the iris feature adds to the model's realism.
- The structural ring at the base of the model maintains the model's shape and the notches prevent unwanted rotation of the model during trephination.

### REQUIRED ACCESSORIES:

- Any BIONIKO holder works for corneal suturing tasks. A Standard ORBIT Holder (sold separately) is recommended to practice in-situ corneal recovery.
- The ORBIT model serves as a base for the CORDELIA model and provides reference and realism by challenging the user to manipulate instruments according to the facial structures around the eye. There are both right (R) and left (L) ORBIT models to practice both approaches.

### MODEL SETUP:

- Add water into the anterior chamber of the model with a dropper or under the tap.
- Soak in water (~37°C for best results) for 10 minutes for cornea to hydrate.
- Load CORDELIA model in the ORBIT. The ORBIT has a flexible "eyelid" that receives and secures the CORDELIA model. Use a couple of waterdrops to moisten the eyelid and socket area. Insert the edge of the model under the superior eyelid and push the inferior sclera from the structural ring into the socket to load the model.
- Fix the ORBIT in place by pressing downward on a smooth surface to engage the suction-cup. Orient the ORBIT according to the desired approach: Superior (S), Nasal (N), Inferior (I) or Temporal (T).
- Hydrate/lubricate model during task by adding water. Model's compliance may decrease if dehydrated, so more is better than less.

## INCLUYE:

### MORE THAN SIMULATORS S.L.

Calle de la Hoya, 4 2º  
44570 Calanda (Teruel)  
España

### CONTACTO

sales@morethansimulators.com  
(+34) 936 06 77 05  
<https://morethansimulators.com>



**More Than Simulators™**  
*Excellence. Every patient. Every time.*

- 20 simulador de excisión corneal
- 1 caja de almacenamiento



**MORE THAN SIMULATORS S.L.**

Calle de la Hoya, 4 2º  
44570 Calanda (Teruel)  
España

**CONTACTO**

[sales@morethansimulators.com](mailto:sales@morethansimulators.com)  
(+34) 936 06 77 05  
<https://morethansimulators.com>