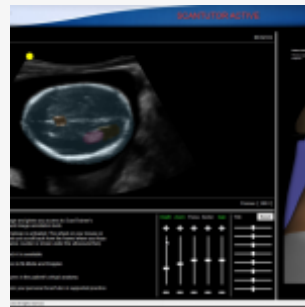
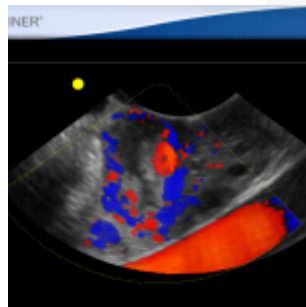


# ECOGRAFÍA TAS/TVS - SCANTRAINER COMP

Nº DE PRODUCTO: 1502



## DESCRIPCION:

El **sistema compacto** para los profesionales de la medicina que deseen aprender las **habilidades de exploración y diagnóstico en ecografía transvaginal y transabdominal**.

Este simulador ofrece una ruta educativa completa y estructurada desde el aprendizaje de los principios básicos de la ecografía hasta la exploración y el diagnóstico de anomalías y patologías en múltiples especialidades clínicas.

Rentable, fácil de usar y muy portátil, ScanTrainer Compact es la solución de formación más flexible para sus programas.... ¡dondequiera que se lleven a cabo!

## HABILIDADES:

- Aprender a manipular el ecógrafo

### MORE THAN SIMULATORS S.L.

Calle de la Hoya, 4 2º  
44570 Calanda (Teruel)  
España

### CONTACTO

sales@morethansimulators.com  
(+34) 936 06 77 05  
<https://morethansimulators.com>

- Aprenda a manipular la sonda
- Módulos educativos con guía en pantalla
- Retroalimentación del aprendizaje sobre el desempeño de las habilidades
- Reconozca las anomalías y la patología
- Más de 1.000 casos de pacientes reales

## CASOS Y PATOLOGÍAS:

La **biblioteca de casos de ScanTrainer** contiene más de **600 casos de pacientes**, incluidos más de **300 casos estructurados** para que los alumnos aprendan a reconocer y diagnosticar la patología. Una selección de **exámenes de casos de pacientes** que utilizan preguntas de opción múltiple pone a prueba las habilidades de diagnóstico del estudiante.

### MÓDULO DE FÍSICA DE LOS ULTRASONIDOS:

- La naturaleza de la ecografía, Principios básicos de la exploración en tiempo real, Doppler y optimización de la imagen, Artefactos y Práctica segura.

### MÓDULO DE HABILIDADES DE MANIPULACIÓN DE LA SONDA:

- El módulo de manipulación de la sonda de ScanTrainer enseña el efecto de la manipulación de la sonda sobre cómo se muestran las estructuras en una imagen de ecografía.

- Ha sido diseñado específicamente para mejorar la coordinación mano-ojo y la conciencia visual de 3D a 2D para los aprendices de ecografía.

### MÓDULOS DE APRENDIZAJE DE HABILIDADES:

- Los amplios módulos de aprendizaje por especialidad clínica proporcionan a los estudiantes una gran cantidad de recursos educativos.

- ScanTutor, nuestro exclusivo tutor virtual en tiempo real, reproduce el aprendizaje individual con un experto y está integrado en todos nuestros módulos.

- Los alumnos podrán adquirir habilidades complejas y difíciles de aprender en ecografía de forma independiente, en su propio tiempo y a su propio ritmo.

### EVALUACIÓN DE COMPETENCIAS:

- Después de cada lección, los estudiantes pueden autoevaluar su rendimiento.

- Los módulos se desglosan por tareas y se evalúan en función de las métricas Gold Standard establecidas por profesionales expertos.

- Con cada calificación de aprobado o suspenso, se indica una explicación que incluye las imágenes pertinentes de expertos para demostrar la técnica correcta.

- En el "Modo de prueba", todas las ayudas están desactivadas y el alumno es evaluado utilizando las métricas incorporadas como si estuviera escaneando a un paciente real.

## CARACTERÍSTICAS:

### MORE THAN SIMULATORS S.L.

Calle de la Hoya, 4 2º  
44570 Calanda (Teruel)  
España

### CONTACTO

sales@morethansimulators.com  
(+34) 936 06 77 05  
<https://morethansimulators.com>

#### **DOS SIMULADORES EN UNO:**

- **TRANSVAGINAL SIMULADOR:** Aprende a manejar la sonda de TVS adquiera imágenes de calidad, reconozca la patología y compruebe las habilidades de diagnóstico.

- **TRANSABDOMINAL SIMULADOR:** Aprende a manejar la sonda de TAS, adquiera imágenes de calidad, reconozca la patología y compruebe las habilidades de diagnóstico.

#### **CARACTERÍSTICAS:**

##### **TECNOLOGÍA HÁPTICA REALISTA:**

- El háptico transvaginal de sensación real utiliza tecnología de retroalimentación de fuerza para replicar la "sensación" de lo que es escanear a una paciente real.

- El háptico endocavitario seguirá el movimiento de la sonda para medir el rendimiento y la técnica de los alumnos y proporcionarles información.

##### **CASOS DE PACIENTES REALES:**

- Las exploraciones de pacientes reales de anatomía completa replican lo que un estudiante vería en un ecógrafo real, al mismo tiempo que el movimiento de TODOS los planos con la sonda háptica.

- Las funciones Doppler permiten a los estudiantes practicar la toma de medidas.

##### **SISTEMA DE GESTIÓN DEL APRENDIZAJE:**

- El Sistema de Gestión de Aprendizaje (LMS, por si siglas en inglés) es la plataforma personalizada a través de la cual los usuarios pueden acceder fácilmente a la amplia funcionalidad de ScanTrainer.

- Los tutores pueden utilizar el LMS para hacer un seguimiento del progreso de los alumnos y establecer programas de aprendizaje personalizados, mientras que los alumnos pueden acceder a sus módulos y seguir su progreso individual.

##### **TRABAJA CON TU PROPIAS EXPLORACIONES Y CREA CASOS DE PACIENTES:**

- El generador de casos, que forma parte de nuestra nube ScanTrainer, permite a los tutores cargar sus propias exploraciones y crear sus propios casos de pacientes, lo que permite más oportunidades de exploración transvaginal para los alumnos y una mayor variedad de anomalías y patologías.

## **INCLUYE:**

- 1 PC o portátil
- 2 Pantallas
- 1 Unidad háptica compacta
- Conjunto de módulos de habilidades básicas:
- Física de los ultrasonidos
- Técnicas de exploración

#### **MORE THAN SIMULATORS S.L.**

Calle de la Hoya, 4 2º  
44570 Calanda (Teruel)  
España

#### **CONTACTO**

sales@morethansimulators.com  
(+34) 936 06 77 05  
<https://morethansimulators.com>



- Manipulación de la sonda
- TV Obstetricia, ginecología y urgencias
- TA Citas de 12 semanas, anomalías de 20 semanas y crecimiento fetal de 27 semanas
- TA Ginecología
- FAST y eFAST
- Conjunto de módulos avanzados:
- Ectópico
- Gemelos
- Aborto espontáneo
- Embarazo temprano (6 semanas)
- Fibroides
- Quiste ovárico y masas ováricas
- Longitud del cuello del útero
- Casos difíciles
- FASP de 20 semanas
- IUFD y IUCD
- Eco en soporte vital
- 1 Maletín de transporte
- 1 Guía del usuario

## MODULOS ADICIONALES:

### SCANTRAINER CLOUD:

- Acceso remoto a recursos de aprendizaje y carga de exploraciones para crear casos de pacientes y diseñar planes de estudio.

### GENERADOR DE CASOS:

- El generador de casos es una característica única del servicio ScanTrainer Cloud. Al permitir a los tutores cargar sus propias exploraciones y crear casos de pacientes, se pueden crear programas de formación a medida, que abordan los puntos de enseñanza específicos que un tutor puede desear.
- Los casos de pacientes se pueden generar a partir de los ecógrafos de las series GE Voluson y Toshiba Aplio 500 / 400 / 300.

### COMPARTE TUS CASOS DE ESTUDIO:

- Los tutores pueden optar por publicar sus casos localmente para que los utilicen únicamente sus propios alumnos, o compartirlos globalmente con otros usuarios de ScanTrainer Cloud de todo el mundo a través de la biblioteca de casos en la nube.

### EVALUACIONES SCANTRAINER :

- Acceda a una amplia patología y a casos estructurados de pacientes de múltiples especialidades clínicas para aprender habilidades de diagnóstico.

### MORE THAN SIMULATORS S.L.

Calle de la Hoya, 4 2º  
44570 Calanda (Teruel)  
España

### CONTACTO

sales@morethansimulators.com  
(+34) 936 06 77 05  
<https://morethansimulators.com>

#### **CASOS DE APRENDIZAJE:**

- El módulo de evaluaciones deScanTrainer incluye una biblioteca de casos basada en la nube, que permite a los estudiantes desarrollar sus habilidades de diagnóstico de forma independiente y sin la ayuda del ScanTutor del sistema, una función de ScanTrainer que apoya la práctica guiada en las primeras etapas del aprendizaje de las habilidades de exploración.

- Ofrece acceso a una amplia y variada patología de múltiples especialidades clínicas, lo que permite a los estudiantes experimentar casos de pacientes del mundo real que, de otro modo, podrían tardar años en encontrar en el entorno clínico real.

#### **CASOS DE EXAMÉN:**

- Se han diseñado varios exámenes de casos para poner a prueba la competencia y la confianza del estudiante en la práctica de la ecografía con casos de pacientes que utilizan preguntas de opción múltiple para comprobar la precisión y la certeza de sus diagnósticos.