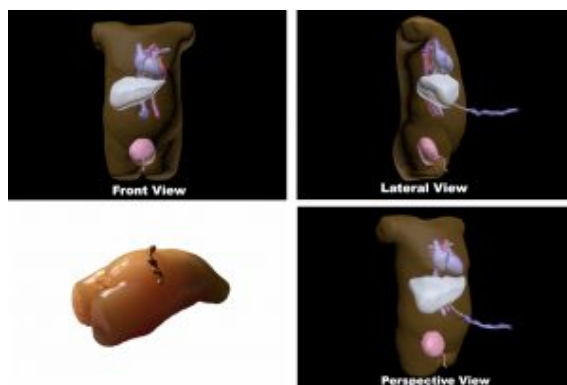


# TORSO DE RECIÉN NACIDO PARA LA FORMACIÓN EN ECOGRAFÍA

Nº DE PRODUCTO: 2749



## DESCRIPCION:

Un torso de recién nacido anatómicamente correcto para el entrenamiento de ecografía está diseñado sobre la base de una anatomía promedio de un recién nacido de 40 semanas de edad y está hecho de materiales que imitan el tejido realista adecuado para las imágenes de ecografía.

Puede utilizarse para la obtención de imágenes médicas y para fines de formación.

## HABILIDADES:

- Inserción de un catéter a través del cordón umbilical hasta la aurícula derecha bajo guía ecográfica
- Habilidades requeridas para identificar y cateterizar una vejiga llena y vacía bajo guía ecográfica

## CARACTERÍSTICAS:

### CARACTERÍSTICAS:

### MORE THAN SIMULATORS S.L.

Calle de la Hoya, 4 2º  
44570 Calanda (Teruel)  
España

### CONTACTO

sales@morethansimulators.com  
(+34) 936 06 77 05  
<https://morethansimulators.com>

- Se puede utilizar para la obtención de imágenes médicas y para fines de formación.
- El maniquí consta de las siguientes características físicas:

- Corazón
- VCI
- Cordón umbilical
- Hígado
- Vejiga rellenable de agua
- Tejido corporal realista

## INCLUYE:

- 1 Entrenador de torso para recién nacidos compatible con ecografía.
- 1 Caja

### **MORE THAN SIMULATORS S.L.**

Calle de la Hoya, 4 2º  
44570 Calanda (Teruel)  
España

### **CONTACTO**

[sales@morethansimulators.com](mailto:sales@morethansimulators.com)  
(+34) 936 06 77 05  
<https://morethansimulators.com>