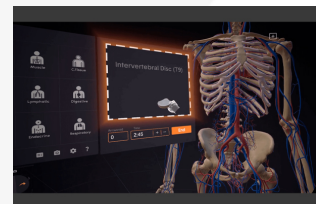
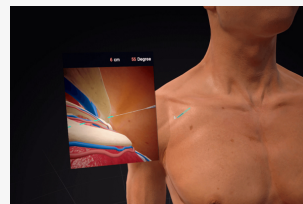
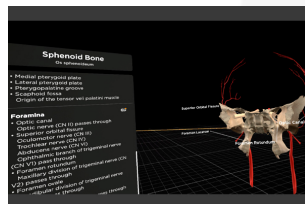
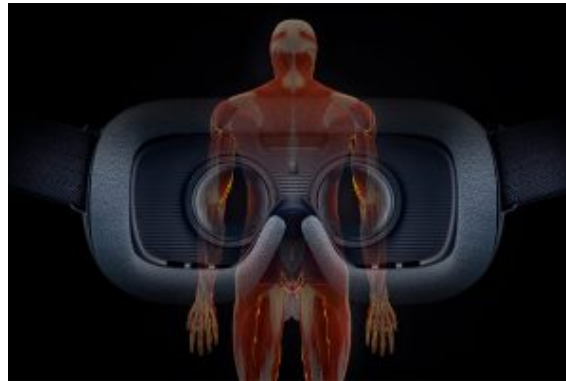


SOLUCIÓN DE APRENDIZAJE DE ANATOMÍA RV INMERSIVA - BODY MAP PRO

Nº DE PRODUCTO: 2491



DESCRIPCION:

BodyMap Pro es una representación médicamente precisa del cuerpo humano que puede manipularse en realidad virtual 3D, una solución de aprendizaje de anatomía RV inmersiva.

Desarrolle métodos de **enseñanza más eficaces** y mejore el plan de estudios basándose en los comentarios de los cuestionarios de los estudiantes. **Aumente la participación e interacción de los estudiantes** a través de la visualización instantánea y compartida. Diseñe conferencias visualmente atractivas utilizando capturas de pantalla o animaciones capturadas desde nuestra aplicación.

CASOS Y PATOLOGIAS:

CONFIGURACIÓN DEL LABORATORIO RV:

MORE THAN SIMULATORS S.L.

Calle de la Hoya, 4 2º
44570 Calanda (Teruel)
España

CONTACTO

sales@morethansimulators.com
(+34) 936 06 77 05
<https://morethansimulators.com>



- El uso de **BodyMap** en un laboratorio de RV permite a los educadores, estudiantes y residentes sumergirse simultáneamente en el entorno virtual durante las clases de disección o las sesiones de formación clínica.
- Mientras un educador demuestra contenido relevante dentro de **BodyMap**, los estudiantes pueden observar virtualmente sus acciones. En este escenario, los estudiantes también pueden aprender individualmente el material de anatomía y practicar la simulación durante o fuera de las clases.
- **La visualización virtual aumenta las tasas de compromiso de los estudiantes** y permite la reutilización de los avatares virtuales de forma regular.
- Requisitos de hardware: 1 auricular para el instructor + 1 auricular por estudiante

CONFERENCIAS Y CLASES EN GRUPO:

- Al conectar **BodyMap** a proyectores o pantallas grandes durante las clases de anatomía o disección, los instructores pueden **utilizar el software de RV como material didáctico complementario**.
- Este enfoque basado en la RV facilita la explicación de cuestiones médicas complejas mediante la visualización simulada y crea un entorno más dinámico y atractivo durante las clases.
- Además, los educadores pueden utilizar **BodyMap** para la enseñanza en línea.
- Requisitos de hardware: 1 Auricular para el instructor

CARACTERÍSTICAS:

PRECISIÓN MÉDICA:

- Reconstrucción médicamente precisa de los sistemas del cuerpo humano basada en resonancias magnéticas y TC reales para un aprendizaje eficaz de la anatomía.
- Nuestros estrictos métodos de diseño y reconstrucción de datos nos distinguen y proporcionan a los usuarios visualizaciones realistas de cada detalle del cuerpo humano.

CONTENIDO INTEGRAL:

- Los usuarios pueden cambiar fácilmente entre los **modelos masculinos y femeninos**, que se muestran en proporción 1:1, para examinar más a fondo las diferencias anatómicas entre los géneros.
- En **BodyMap** se ofrecen **12 sistemas del cuerpo humano** para que los usuarios puedan ver cómo se relacionan los sistemas y las estructuras dentro de esos sistemas.
- Los **sistemas corporales** de **BodyMap** incluyen: piel, esqueleto, músculo, tejido conectivo, circulatorio, nervioso, linfático, digestivo, reproductor, urinario, endocrino y respiratorio.
- Se presenta la estratificación organizativa y las microestructuras en 3D, incluyendo un modelo de perfil de piel en capas, un perfil de riñón y un modelo de cavidad genital.
- El **sistema de conducción cardíaca** animado ofrece vistas en primer plano relacionadas con la frecuencia de cierre, las estructuras de las válvulas cardíacas y el esqueleto fibroso que permiten a los usuarios observar la conducción y la fisiología cardiovascular.

MORE THAN SIMULATORS S.L.

Calle de la Hoya, 4 2º
44570 Calanda (Teruel)
España

CONTACTO

sales@morethansimulators.com
(+34) 936 06 77 05
<https://morethansimulators.com>

SIMULACIÓN HÁPTICA:

- Los usuarios pueden **interactuar con el cuerpo virtual de numerosas maneras**, entre ellas caminando dentro del cuerpo virtual para una inspección detallada de los órganos internos, agarrando las estructuras anatómicas para verlas más de cerca y simulando las técnicas de inserción de instrumentos con una **retroalimentación háptica instantánea**.
- La retroalimentación háptica puede sentirse en los controladores durante la simulación virtual, proporcionando **diferentes intensidades de fuerza**; durante las simulaciones de entrenamiento.
- Entrenamiento de simulación háptica para realizar **técnicas de inserción, inyección y corte**.

BANCO DE PREGUNTAS Y DUDAS:

- **BodyMap** incluye una función de **cuestionario integrada** para evaluar la comprensión de la anatomía humana por parte de los estudiantes, en la que se les pide que **identifiquen estructuras anatómicas específicas**.
- **La puntuación se calcula automáticamente** y se evalúa al final de cada cuestionario para obtener información adicional sobre los conceptos con los que los estudiantes tienen dificultades o si los métodos de enseñanza deben mejorarse.

AUMENTO INSTANTÁNEO:

- **Herramientas de ampliación y visualización instantánea** durante el entrenamiento de simulación, con la **profundidad y el ángulo de inserción del instrumento**, por ejemplo, la jeringa, mostrados en tiempo real
- Las tarjetas de anatomía proporcionan a los usuarios contenido anatómico adicional, y cada tarjeta está dividida en diferentes secciones **en función del sistema al que pertenece la estructura anatómica**.
- Por ejemplo, cuando se selecciona un músculo concreto, el contenido de la tarjeta se divide en secciones que incluyen el origen, la inserción, la función, la inervación e irrigación sanguínea.
- Cuando se selecciona un nervio, la información de la flashcard se divide en origen, curso y estructuras inervadas.

MULTI-PLAYER E INTERACTIVO

- Uso multijugador con **intercambio instantáneo de conocimientos médicos** entre instructores y estudiantes en tiempo real.
- Los usuarios pueden elegir centrarse en una de las **7 regiones anatómicas** o en todas ellas: cabeza y cuello, espalda y médula espinal, tórax, abdomen, pelvis y periné miembro superior y miembro inferior. La selección de una región anatómica proporciona al usuario un mapa más localizado de esa región concreta.
- La visualización de texto en tiempo real de las **estructuras anatómicas** se proporciona cuando el láser del controlador apunta a un área específica de interés.

TOTALMENTE PERSONALIZABLE:

- Algunos ejemplos de soluciones que podemos ofrecer son el **diseño de diferentes herramientas quirúrgicas** para la simulación de acciones de corte, la **construcción de instrucciones** paso a paso para procedimientos como el cateterismo venoso central (CVC) y la **creación de contenidos de anatomía personalizados** o cuestionarios.
- Póngase en contacto con nosotros para cualquier solicitud de personalización de las funciones de **BodyMap**.

MORE THAN SIMULATORS S.L.

Calle de la Hoya, 4 2º
44570 Calanda (Teruel)
España

CONTACTO

sales@morethansimulators.com
(+34) 936 06 77 05
<https://morethansimulators.com>

INCLUYE:

- 1 sistema de RV Oculus Quest 2
- 1 auricular
- 2 Mandos
- 1 Fuente de alimentación+cable

- 3 Licencias de BodyMap Pro
- 3 licencias de BodyMap
- 3 años de actualizaciones de software
- 1 Maletín de transporte
- 1 Manual de instrucciones

Para otras configuraciones y número de licencia, por favor, póngase en contacto directamente con nosotros.

MORE THAN SIMULATORS S.L.

Calle de la Hoya, 4 2º
44570 Calanda (Teruel)
España

CONTACTO

sales@morethansimulators.com
(+34) 936 06 77 05
<https://morethansimulators.com>