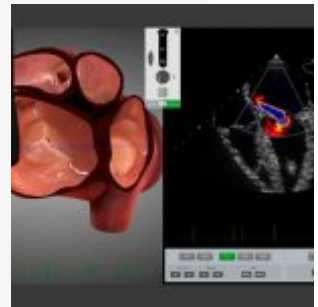
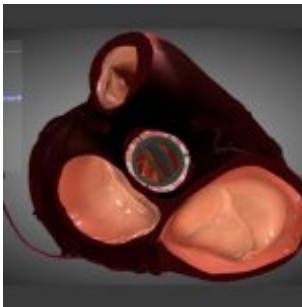


# SIMULADOR PARA ECOCARDIOGRAFIA ETE Y ETT - HEARTWORKS DUAL

Nº DE PRODUCTO: 1503



## DESCRIPCION:

La solución de simulación completa para **Ecocardiografía Transesofágica (TEE - Transesophageal Echocardiography)** y **Transtorácica (TTE - Transthoracic Echocardiography)** en un solo maniquí de doble finalidad.

Una solución "plug and play", los tutores pueden alternar fácilmente entre TEE y TTE en sus calendarios de formación. Manteniendo todas las características del aplaudido **software de imagenología HeartWorks**, los programas educativos pueden ser eficientes a nivel de coste y tiempo, sin menoscabo de la calidad.

## HABILIDADES:

### MORE THAN SIMULATORS S.L.

Calle de la Hoya, 4 2º  
44570 Calanda (Teruel)  
España

### CONTACTO

sales@morethansimulators.com  
(+34) 936 06 77 05  
<https://morethansimulators.com>



- Aprender la anatomía cardíaca
- Practicar habilidades de manipulación de sondas de ETE y ETT
- Adquirir imágenes diagnósticas de calidad
- Relacionar las imágenes ecográficas con la anatomía al mismo tiempo que se manipula la sonda
- Reconocer la patología
- Imágenes 2D, Doppler y modo M

## CASOS Y PATOLOGIAS:

### **MÓDULO 1:**

- Disfunción ventricular izquierda global, Anomalía del movimiento de la pared anterior del ventrículo izquierdo e Hipovolemia

### **MÓDULO 2:**

- Estenosis aórtica, estenosis mitral e insuficiencia mitral

### **MÓDULO 3:**

- Disección aórtica, defecto del tabique auricular y Doppler de insuficiencia mitral

### **MÓDULO 4:**

- Válvula aórtica mecánica, función ventricular derecha con insuficiencia tricuspídea y estenosis aórtica y estenosis mitral Doppler

### **MÓDULO 5:**

- Apéndice auricular izquierdo de un lóbulo, apéndice auricular izquierdo multilobular y apéndice auricular izquierdo en gancho

### **MÓDULO 6:**

- Pulmón normal, derrame pleural y taponamiento cardíaco

### **MÓDULO 7:**

- Regurgitación aórtica, Neumotórax e Hipovolemia con doppler

### **MÓDULO 8:**

- Embolia pulmonar, Dispositivos de oclusión apéndice atrial izquierdo y Flexión lateral

### **MÓDULO 9:**

## **MORE THAN SIMULATORS S.L.**

Calle de la Hoya, 4 2º  
44570 Calanda (Teruel)  
España

## **CONTACTO**

sales@morethansimulators.com  
(+34) 936 06 77 05  
<https://morethansimulators.com>



- Aprendizaje interactivo de la anatomía cardíaca, Gestión intuitiva de los modos de imagenología al hacer mediciones y Consola de ultrasonografía virtual realista

**MÓDULO 10:**

- Mediciones, cálculos e informes

**MÓDULO 11:**

- Cardiomiopatía hipertrófica, Anomalía del movimiento regional de la pared coronaria derecha y Regurgitación mitral y tricúspide

**MÓDULO 12:**

- Imagenología biplano

## CARACTERÍSTICAS:

**DOS SIMULADORES EN UNO:**

- **TEE SIMULADOR:** Una educación completa en ecocardiografía transesofágica.
- **TTE SIMULADOR:** Una formación completa en ecocardiografía transtorácica.

**CARACTERÍSTICAS:**

**COMPRENDER LA ANATOMÍA CARDÍACA:**

- Al cortar y quitar secciones del modelo cardíaco interactivo en 3D que late, se revelan las estructuras subyacentes que han sido anotadas, etiquetadas y descritas.
- Un libro de texto integrado facilita la comprensión global de la anatomía cardíaca.

**POSICIONAMIENTO REALISTA DE LA SONDA:**

- Los controles auténticos de la sonda TEE en un maniquí de tamaño natural y los puntos de referencia anatómicos palpables en el tórax para la manipulación de la sonda TTE permiten obtener vistas precisas y en tiempo real tanto del corazón anatómico en 3D como de los planos ecográficos relacionados.

**RELACIONAR IMÁGENES CON ANATOMÍA:**

- Al ofrecer todas las características del software de imágenes HeartWorks, al practicar y desarrollar las habilidades de manejo de la sonda, los estudiantes verán imágenes cardíacas en 3D y las correspondientes vistas de ultrasonido en tiempo real, de modo que se puedan

**MORE THAN SIMULATORS S.L.**

Calle de la Hoya, 4 2º  
44570 Calanda (Teruel)  
España

**CONTACTO**

sales@morethansimulators.com  
(+34) 936 06 77 05  
<https://morethansimulators.com>

visualizar e interpretar las relaciones de las imágenes.

- El libro de texto anatómico integrado proporciona un valioso recurso adicional en la enseñanza de la ecocardiografía.

#### **FUNCIONES DOPPLER Y M-MODE:**

- Las modalidades de Doppler color y espectral están disponibles junto con las herramientas con las que realizar una evaluación cuantitativa precisa de la función cardíaca.

- Se puede obtener información Doppler de onda continua y pulsada de cualquier región intracardiaca.

#### **INCLUYE:**

- 1 Torso femenino muy realista
- 1 Sonda transabdominal simulada
- 1 Sonda tranthorácica simulada
- 1 PC o portátil
- 1 Pantalla táctil
- 2 Casos de transporte
- 1 Guía del usuario

#### **MORE THAN SIMULATORS S.L.**

Calle de la Hoya, 4 2º  
44570 Calanda (Teruel)  
España

#### **CONTACTO**

sales@morethansimulators.com  
(+34) 936 06 77 05  
<https://morethansimulators.com>