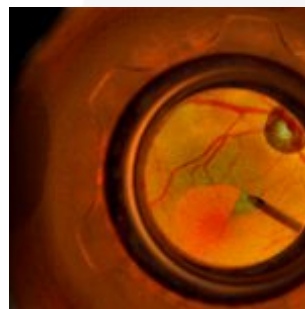
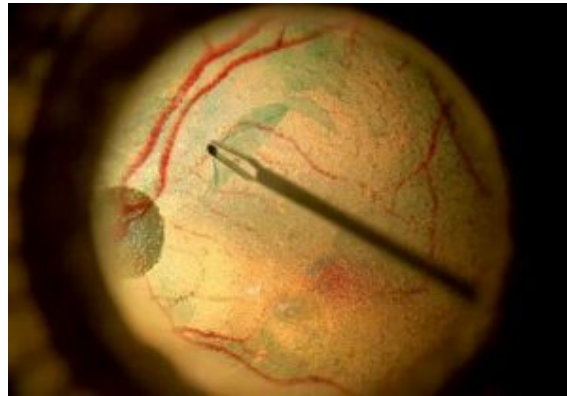


FUNDUS Peeling ILM

Nº DE PRODUCTO: 1821



DESCRIPCION:

Las **habilidades con instrumentos vitreoretinianos** son algunas de las destrezas más difíciles de adquirir en oftalmología. Los cirujanos deben manipular pequeños instrumentos en ángulos complicados a través de puntos de acceso restringidos, mientras usan el microscopio y la capacidad de visualización para ver la retina a través de la óptica del ojo. Hay poco margen de error y la vista del paciente puede estar en riesgo, lo que hace que el aprendizaje en el trabajo sea muy estresante.

El **ILM COAT** soluble en agua de BIONIKO permite aplicar repetidamente una fina membrana removible a su modelo FUNDUS (se vende por separado). Esto le permite practicar > varias veces con una sola plantilla FUNDUS. Demuestre, practique y perfeccione habilidades en instrumentos vitreoretinianos en un entorno sin presión y sin necesidad de un modelo animal.

HABILIDADES:

MORE THAN SIMULATORS S.L.

Calle de la Hoya, 4 2º
44570 Calanda (Teruel)
España

CONTACTO

sales@morethansimulators.com
(+34) 936 06 77 05
<https://morethansimulators.com>



- Vitreoretinal instruments manouering skills
- Microscope skills
- ILM peeling scenario

CASOS Y PATOLOGIAS:

ESCENARIO BÁSICO DE PEELING:

- Cree un parche central definido con márgenes definidos. Esto le permitirá levantar la membrana de los bordes del parche sin crear una solapa inicial.
- La creación de la solapa inicial de un peeling de ILM es un paso crítico y difícil.
- ILM COAT ES UN ESCENARIO SECO – NO RELLENE CON FLUIDO.

ESCENARIO AVANZADO DE PEELING:

- Aplique una gota un poco más grande de ILM COAT y extienda para cubrir toda el área coloreada de la retina. Sin un borde definido, el usuario ahora debe crear una solapa cerca de la región central de la retina.
- Avance a los pasos 1 a 3.
- Monte nuevamente el segmento anterior FUNDUS.
- **Retirada de ILM COAT:** Se recomienda la eliminación de toda la membrana cuando se realizan peelings repetidos. Mantener la retina seca dará mejores resultados en recubrimientos consecutivos, ya que estos son sensibles a la humedad. Para eliminar cualquier recubrimiento no deseado que no se haya despegado, frote el recubrimiento con un hisopo húmedo. Cualquier capa diluida restante puede afectar el resultado del peeling de la capa siguiente. Utilice al menos una segundo hisopo húmedo para garantizar la limpieza de la retina (el hisopo debe salir blanco).
- Seque con un hisopo y airee antes de reaplicar el nuevo revestimiento. Éste puede no secarse si el modelo está mojado o húmedo.

CARACTERISTICAS:

ILM COAT APPLICATION:

- Remove the ANTERIOR SEGMENT of your FUNDUS Model.
- Remove the ILM COAT main cap and roll-on cap. Dip the tip of a cotton swab into the ILM COAT and apply a drop to the center of theretinal surface of your FUNDUS Model. Remember to close the ILM COAT Vial.
- Spread ILM COAT drop with compressed air. Start gently spreading with a steady but slow flow in the center of the drop, and gradually increase intensity to spread to desired thicknes and extension. Keep drying until there is no more specular reflections from wet spots. Membrane will have a satin finish when dry.

INCLUYE:

MORE THAN SIMULATORS S.L.

Calle de la Hoya, 4 2º
44570 Calanda (Teruel)
España

CONTACTO

sales@morethansimulators.com
(+34) 936 06 77 05
<https://morethansimulators.com>



More Than Simulators™
Excellence. Every patient. Every time.

- 1 botella de recubrimiento de membrana (30 ml)



MORE THAN SIMULATORS S.L.

Calle de la Hoya, 4 2º
44570 Calanda (Teruel)
España

CONTACTO

sales@morethansimulators.com
(+34) 936 06 77 05
<https://morethansimulators.com>