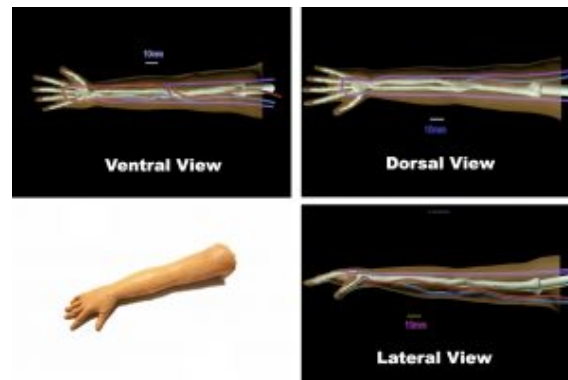


BRAZO PEDIÁTRICO PARA ACCESO IV CON ECOGRAFÍA

Nº DE PRODUCTO: 2750



DESCRIPCION:

Este brazo pediátrico para acceso iv con ecografía es anatómicamente correcto y muy realista. Se puede utilizar para el entrenamiento intravenoso guiado por ecografía para el personal sanitario, en especial para enfermería y medicina.

El fantoma es una inversión ideal para aprender las habilidades de inyección intravenosa en el brazo de un bebé bajo guía ecográfica.

HABILIDADES:

- Ultrasound-guided venous access skills training
- Probe manipulation
- Recognition of anatomical structures

CARACTERÍSTICAS:

CARACTERÍSTICAS:

MORE THAN SIMULATORS S.L.

Calle de la Hoya, 4 2º
44570 Calanda (Teruel)
España

CONTACTO

sales@morethansimulators.com
(+34) 936 06 77 05
<https://morethansimulators.com>

- Imita con precisión el brazo de bebé
- Gran calidad de piel
- Vasos sanguíneos anatómicamente correctos
- Compatible con imágenes de ecografía
- Probado para IV en nuestros laboratorios
- El fantoma del brazo del bebé está diseñado específicamente para la colocación de agujas guiada por ecografía sin involucrar el procedimiento de extracción de sangre.
- El fantoma es una inversión ideal para aprender las habilidades de administrar una inyección intravenosa en el brazo de un bebé bajo guía ecográfica y está hecho de materiales duraderos y duraderos.
- Los vasos sanguíneos están prellenados con un material ultrasuave similar al caucho para que el fantasma nunca tenga fugas ni requiera ningún líquido adicional que imite la sangre.

INCLUYE:

- 1 Brazos para recién nacido compatible con ecografía
- 1 Caja de transporte

MORE THAN SIMULATORS S.L.

Calle de la Hoya, 4 2º
44570 Calanda (Teruel)
España

CONTACTO

sales@morethansimulators.com
(+34) 936 06 77 05
<https://morethansimulators.com>