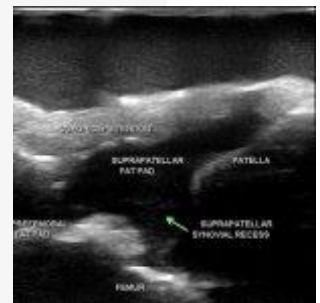
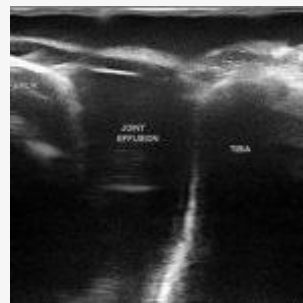


Fantoma do joelho para ultra-sons músculo-esqueléticos e infiltrações guiadas por ultra-sons

Nº DE PRODUTO: 4239



DESCRIÇÃO:

O fantoma do joelho para ultra-sons musculoesqueléticos e infiltração guiada por ultra-sons incorpora toda a anatomia necessária para ensinar, aprender e praticar as competências associadas às injecções e aspirações articulares do joelho.

Este fantoma reproduz os tendões e os ligamentos do joelho para proporcionar um ambiente de treino verdadeiramente realista. Aprenda e pratique as competências psicomotoras associadas à inserção cega ou guiada por ultra-sons de injecções e aspirações no joelho associadas à osteoartrite e à artrite reumatoide.

HABILIDADES:

MORE THAN SIMULATORS S.L.

Calle de la Hoya, 4 2º
44570 Calanda (Teruel)
Espanha

CONTACTO

sales@morethansimulators.com
(+351) 21 123 85 18
<https://morethansimulators.com>

- Diagnóstico e tratamento das doenças das articulações
- Osteoartrite
- Artrite reumatoide

- Punção da cavidade articular do joelho
- Aspiração e injeção de medicamentos sob orientação de ultra-sons ou de acordo com marcadores de superfície corporal

CARACTERÍSTICAS:

- A estrutura anatómica da articulação do joelho inclui:
 - Ligamentos do joelho
 - Osso distal do fémur
 - Osso proximal da tíbia/fíbula
 - Patela/bursa da patela
 - Tendão do quadríceps
 - Coxim adiposo do fémur
 - Coxim adiposo do quadríceps
 - Tecido adiposo percutâneo
 - Espaço suprapatelar
 - Cílios do músculo quadríceps femoral

 - Fémur
 - Tíbia
 - Fíbula proximal
 - Ossos
 - Cápsula óssea
 - Coxim adiposo da patela
 - Coxim adiposo do quadríceps femoral
 - Coxim adiposo percutâneo
-
- Podem ser simuladas diferentes condições patológicas de lesões da articulação do joelho, ajustando a quantidade de fluido reposto na bursa patelar e no espaço ósseo superior.
 - Este modelo tem dois tubos para os espaços de fluido do joelho, com volume de fluido ajustável na bursa e no espaço suprapatelar.
 - Volume ajustável na bursa e no espaço suprapatelar

MORE THAN SIMULATORS S.L.

Calle de la Hoya, 4 2º
44570 Calanda (Teruel)
Espanha

CONTACTO

sales@morethansimulators.com
(+351) 21 123 85 18
<https://morethansimulators.com>



- O joelho está predefinido para 15 graus de flexão com 10 graus adicionais disponíveis com ajuste manual.
- O ângulo de flexão da articulação pré-definido do modelo da articulação do joelho é de 15 graus, que pode ser aumentado em 10 graus para obter o ângulo alvo para as operações de punção e tração da articulação do joelho, simulando diferentes cenários clínicos.
- O tecido tem propriedades de auto-cura, permitindo a realização de mais de 1000 punções quando utilizado com uma agulha de calibre 18-21.
- Os fluidos são automaticamente expelidos para que o modelo possa ser utilizado repetidamente para treino.
- O contorno da superfície convexa proporciona um ambiente de digitalização semelhante ao habitus do corpo humano
- Leve e fácil de transportar
- Peso: 1,4Kg
- Dimensões: 17x13x6 cm

INCLUI:

- 1 phantom de joelho para ultra-sons
- 1 suporte/base
- 1 frasco de gel 235 ml

MORE THAN SIMULATORS S.L.

Calle de la Hoya, 4 2º
44570 Calanda (Teruel)
Espanha

CONTACTO

sales@morethansimulators.com
(+351) 21 123 85 18
<https://morethansimulators.com>