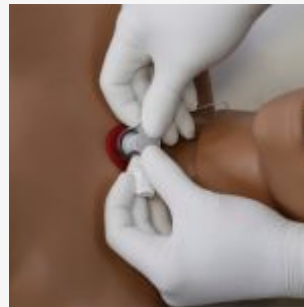


# SIMULADOR PARA ENFERMERIA CON OSTOMÍA Y OMNI2 - SUSIE SIMON

PRODUCT NUMBER:



## DESCRIPTION:

El simulador para enfermería con ostomía Susie® Simon® es un maniquí adulto diseñado para ayudar a los participantes a practicar y desarrollar habilidades clínicas generales de enfermería.

Permite a los participantes trabajar de forma práctica y perfeccionar la movilización del paciente, la colocación de accesos intravenosos, medición de la presión arterial, el cuidado de la traqueotomía, el sondaje vesical, administración de enema, administración de inyecciones intramusculares, el cuidado de la ostomía, la alimentación forzada y sondaje nasogástrica y las habilidades de vendaje.

## SKILLS:

### MORE THAN SIMULATORS S.L.

Calle de la Hoya, 4 2º  
44570 Calanda (Teruel)  
Spain

### CONTACTO

sales@morethansimulators.com  
(+34) 936 06 77 05 / (+351) 21 123 85 18  
<https://morethansimulators.com>



- Movilización del paciente
- Baño y vendaje
- Higiene oral y dental
- Cuidado óticos e irrigación
- Sondaje vesical masculino y femenino
- Administración de enema y procedimientos gastrointestinales
- Cuidado de ostomías
- Colocación de tubo naso y orogástrico
- Cuidados de traqueotomía
- Succión gástrica
- Inyección IM
- Ejercicios intravenosos y de infusión (opción)
- Ejercicios de citología e higiene vaginal
- Medición de tensión arterial
- Cuidado de amputaciones (opción)
- Cuidado de úlceras y heridas (opción)
- Auscultación pulmonar y cardíaca (opción)
- Ejercicios de inyección arterial (opción)
- Acceso intravenoso subclavia (opción)

## CHARACTERISTICS:

### GENERAL:

- Simulador de paciente adulto con sexo intercambiable.
- Movilidad articular en cuello hombros, codos, muñecas, cintura, rodillas y tobillos.
- Los ojos se abren y cierran para mostrar estados de consciencia.

### CUIDADO DEL PACIENTE:

- Prótesis removible superior e inferior para la higiene bucal.
- Aberturas de boca y nariz para lavado gástrico y sonda.
- Conducto auditivo para gotas óticas e irrigación.
- Coloque un tubo de traqueotomía en la abertura de la tráquea y practique los procedimientos de cuidado.
- Estomas esculpidos de colostomía transversa, ileostomía y estoma suprapúbico.
- Pasaje uretral y vejiga realistas para ejercicios de sondaje vesical.

### EJERCICIOS DE INYECCIÓN:

- Puntos de inyección IM en deltoides, cuádriceps y región glútea.
- Inyección intravenosa, administración de fármacos por bolo y pulso palpable (opcion).
- Punción arterial con flujo automático (opción).

### MORE THAN SIMULATORS S.L.

Calle de la Hoya, 4 2º  
44570 Calanda (Teruel)  
Spain

### CONTACTO

sales@morethansimulators.com  
(+34) 936 06 77 05 / (+351) 21 123 85 18  
<https://morethansimulators.com>

### MEDICIÓN DE LA PRESIÓN ARTERIAL:

- Auscultar los sonidos de Korotkoff Fase I – Fase V entre las presiones sistólica y diastólica con un estetoscopio real
- Brecha de auscultación programable
- Los sonidos de Korotkoff se silencian automáticamente si se selecciona el intervalo de auscultación
- Los sonidos de Korotkoff responden a la frecuencia cardíaca y al índice de desinflado del manguito
- Tutor programable de auscultación de la presión arterial
- Pulso radial programable y palpable sincronizado con la frecuencia cardíaca
- Retorno automático del pulso radial cuando la presión del manguito es inferior a la presión arterial sistólica seleccionada

### INCLUDE:

- Simulador de paciente Susie Simon
- Tablet de control OMNI2
- Sistema de entrenamiento de presión arterial brazo izquierdo
- Manguito de presión arterial modificado
- Fuente de alimentación
- Manual de instrucciones

### ADDITIONAL MODULES:

#### MÓDULOS ADICIONALES (opción):

- Muñón de amputación
- Conjunto de dos úlceras por decúbito
- Pie ulcerado
- Brazo de entrenamiento intravenoso y arterial
- Acceso intravenoso subclavicular
- Brazo avanzado para punción arterial e inyección IV con bomba automática

#### MÓDULO PARA AUSCULTACIÓN PULMONAR Y CARDÍACA (opción):

- Añade capacidad de auscultación a tu simulador.
- El estetoscopio provisto permite a los participantes trabajar, identificar y diagnosticar una variedad de enfermedades cardíacas y respiratorias.
- Puede conectar un altavoz externo al estetoscopio para que una clase de alumnos escuche simultáneamente los sonidos.
- Sonidos pulmonares:
- Sonidos cardíacos:

#### MORE THAN SIMULATORS S.L.

Calle de la Hoya, 4 2º  
44570 Calanda (Teruel)  
Spain

#### CONTACTO

sales@morethansimulators.com  
(+34) 936 06 77 05 / (+351) 21 123 85 18  
<https://morethansimulators.com>



### **MONITOR DE PACIENTE VIRTUAL (opción):**

- El nuevo OMNI® 2 presenta herramientas de simulación específicas de soporte vital básico diseñadas para ayudar a impulsar la adquisición de habilidades, mejorar la experiencia simulada y respaldar la evaluación y el informe.
- Control inalámbrico a distancias de hasta 30 pies de distancia
- Controle más de 35 parámetros de signos vitales, incluidos HR, ECG, RR, BP, SpO2, EtCO2 y mucho más
- Actualice los valores de los signos vitales sobre la marcha Tendencia de las mejoras y deterioros de los signos vitales a lo largo del tiempo
- Biblioteca completa de ECG con más de 25 ritmos preprogramados
- Evalúe a los participantes de la simulación individualmente o en grupo
- Documente fácilmente las acciones del proveedor con la lista de verificación integrada
- Guarde, envíe por correo electrónico e imprima registros de eventos con gráficos de tendencias para informes ricos en datos

### **MORE THAN SIMULATORS S.L.**

Calle de la Hoya, 4 2º  
44570 Calanda (Teruel)  
Spain

### **CONTACTO**

sales@morethansimulators.com  
(+34) 936 06 77 05 / (+351) 21 123 85 18  
<https://morethansimulators.com>